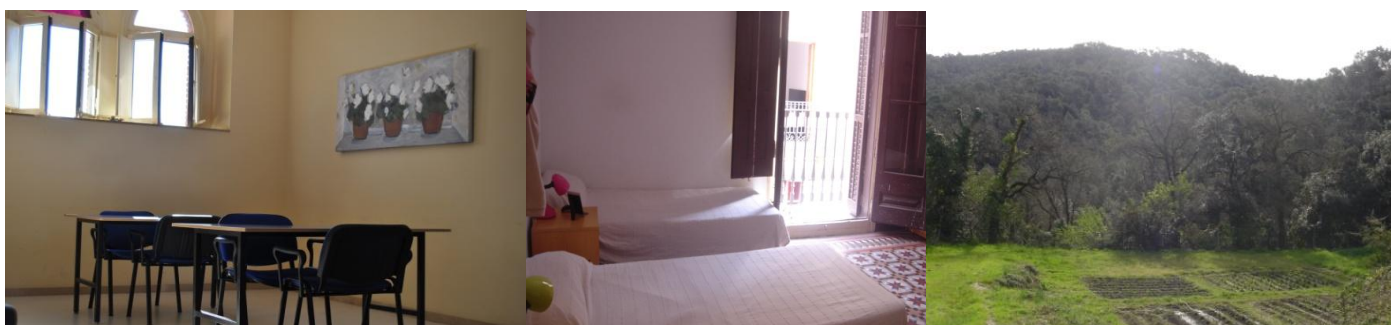


CECAS EN XIFRES 2011



“Una proposta d'ajuda per sortir de la drogodependència”

El CECAS és promogut per:



www.cecassfundacio.cat
info@cecassfundacio.cat

PRESENTACIÓ DE LA MEMÒRIA

UN ANY MÉS TENIM EL PLAER DE DONAR-VOS A CONÈIXER
ELS RESULTATS DE L'ACTIVITAT REALITZADA DURANT L'ANY
2011.

SÓN EL FRUIT DE TOT UN ANY D'ESFORÇ DE MOLTES
PERSONES.

Ha estat un any intens però fructífer com reflecteix el nombre de persones que s'han beneficiat de l'atenció en els diferents programes de què disposem.

L'elaboració de la memòria ens permet també tenir una visió global a partir de la qual reflexionar i fer un balanç dels objectius assolits durant l'any, dins del marc del nou Pla Estratègic 2010-2014 elaborat amb la il·lusió de poder millorar la qualitat de l'atenció a les persones i l'eficiència dels propis serveis.

La memòria que us presentem s'estructura en diferents apartats: descripció dels Valors, Missió i Visió, Serveis que ofereix el CECAS, Perfil de la població atesa, Recursos humans, les Dades econòmiques i finalment els Agraïments/Col·laboracions.

Respecte les dades estadístiques que presentem amb un total de **632 persones ateses**.

Aprofitem aquest espai per transmetre el nostre agraïment a tots els voluntaris que any rere any col·laboren amb nosaltres i que fan possible els resultats obtinguts.

Finalment, per mitjà d'aquesta memòria volem expressar el nostre reconeixement i agraïment a totes les persones particulars i a les entitats públiques i privades que contribueixen al sosteniment del programa.

Els valors que ens identifiquen: Afecte, Solidaritat, Responsabilitat Social, Lluita contra la Marginalitat, Compromís, Motivació, Entusiasme, Esperança, Pacència i Tolerància.

SERVEIS

EI CECAS DISPOSA DE DIFERENTS SERVEIS PER ATENDRE TANT A LA PERSONA AMB PROBLEMES DE DROGOADDICIÓ COM EL SEU ENTORN FAMILIAR.

Comunitat Terapèutica

- ✓ Espai residencial que ofereix un marc educatiu i formatiu que ajuda a desenvolupar la capacitat de decisió i resposta de l'usuari/a davant les dificultats, augmentant així el seu sentiment de seguretat i estabilitat.
- ✓ 1 Comunitat de homes a la Serra de Collserola, Can Puig.
- ✓ 1 Comunitat d'homes a Barcelona, Banys Nous.
- ✓ 1 Comunitat de dones a Tarragona, Edifici Carmelitas.
- ✓ **197 persones ateses.**

Pis de Reinserció Social

- ✓ Pis que ofereix un marc que permet acompanyar a les persones que fan el procés per reincorporar-se gradualment a la vida familiar i al món laboral, i es vetlla perquè adquireixin un estil de vida autònom i responsable tot mantenint-se abstinentes de les drogues.
- ✓ 1 Pis de Reinserció Social a Barcelona, Cervantes.
- ✓ **28 persones ateses.**

Centre de dia

- ✓ Espai no residencial estructurat que permet a les persones amb drogoaddicció abandonar la substància a la que són dependents a través d'activitats terapèutiques, formatives, ocupacionals i lúdiques.
- ✓ El Centre de dia es troba ubicat a Barcelona, Banys Nous.
- ✓ **149 persones ateses.**

Grup de Patologia Dual

- ✓ Es pretén garantir el tractament integral de les persones amb una malaltia mental i, a més a més amb drogoaddicció, presentant el que s'anomena per "patologia dual". Intervenien professionals de la psiquiatria, la psicologia i treball social.
- ✓ Comptem amb la inestimable col·laboració de dos psiquiatres de l'Obra Hospitalària de St. Joan de Déu per atendre a persones amb Patologia Dual.
- ✓ **24 persones ateses.**

Tractament ambulatori de l'alcoholisme i altres drogues

- ✓ S'adreça a les persones que volen abandonar l'alcohol i/o les drogues il·legals que no disposen de la contenció suficient i/o mantenen activitats formatives i/o ocupacionals que els impedeixi realitzar un tractament més intensiu.
- ✓ 1 CAS (Centre d'Atenció i Seguiment) a Banys Nous, Barcelona
- ✓ 1 punt d'atenció a Tarragona.
- ✓ 1 Punt d'atenció a Tàrrrega.
- ✓ 1 Punt d'atenció a Balaguer.
- ✓ 1 Punt d'atenció a Lleida.
- ✓ **382 persones ateses.**

Tractament de reducció i abstinència de la metadona

- ✓ Servei adreçat a les persones que volen abandonar la metadona i que necessiten fer-ho d'acord amb una pauta decreixent controlada (decalatge).
- ✓ **36 persones ateses.**

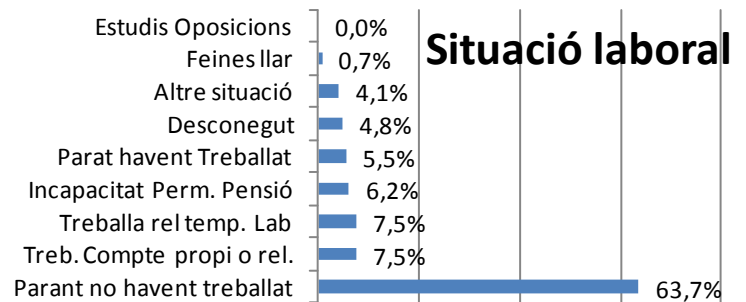
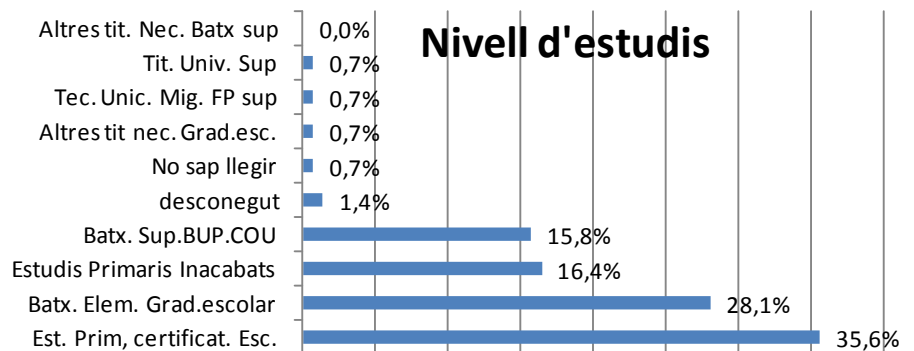
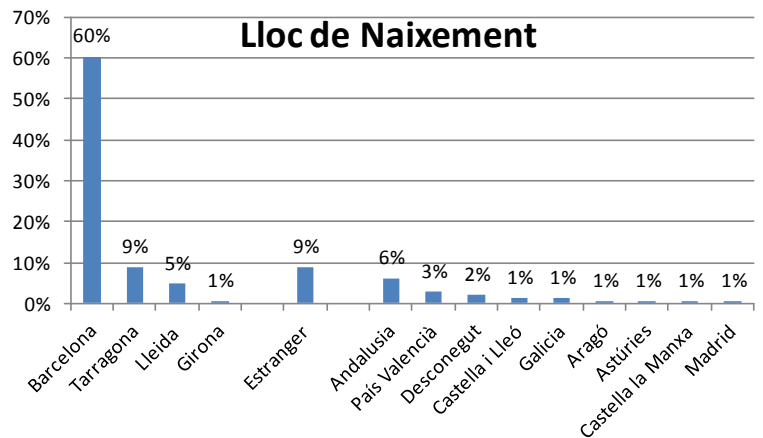
Suport terapèutic familiar

- ✓ Servei adreçat als familiars de les persones ateses per tal d'ajudar-los a acompanyar el malalt en el procés de desintoxicació i deshabituació. Es realitzen grups, entrevistes individualitzades i trobades família – membre amb drogodependència.
- ✓ **112 famílies ateses.**

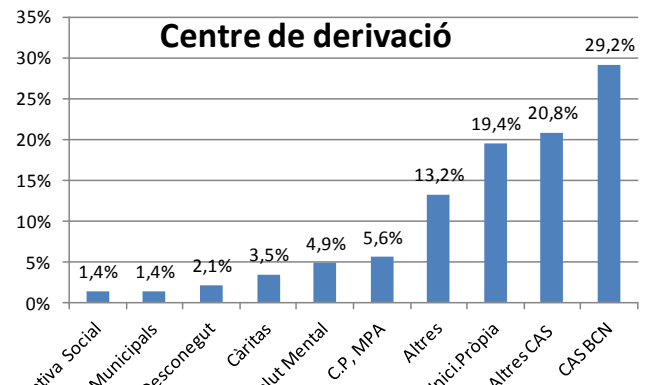
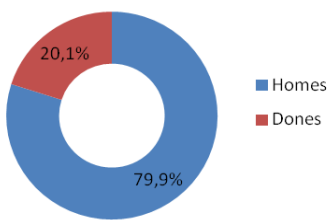
PERFIL DE LA POBLACIÓ ATESA

Lloc de residència

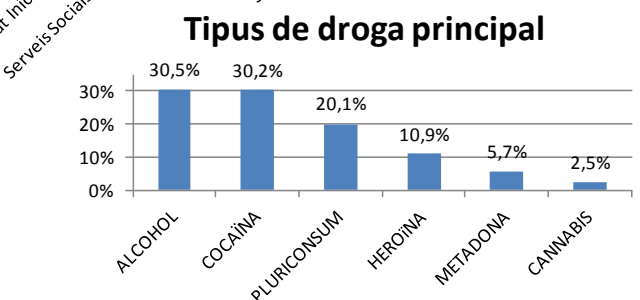
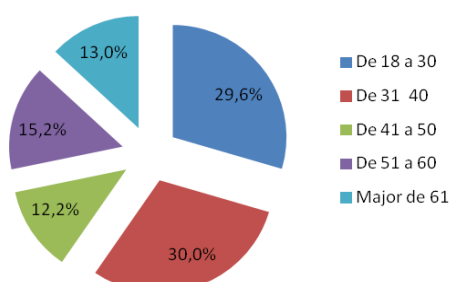
Comarca	Total	%
Barcelonès	307	48,6%
Baix Llobr.	76	12,0%
Sense domicili	36	5,7%
Tarragonès	31	4,9%
Vallès Occ.	27	4,3%
Anoia	13	2,1%
Desconegut	13	2,1%
Osona	13	2,1%
Segrià	13	2,1%
Vallès or.	13	2,1%
Bages	9	1,4%
Baix Ebre	9	1,4%
Conca Barbera	9	1,4%
Garraf	9	1,4%
Montsià	9	1,4%
Segarra	9	1,4%
Alt Camp	4	0,6%
Alt Emporda	4	0,6%
Alt Penedès	4	0,6%
Alt Urgell	4	0,6%
Baix Camp	4	0,6%
Gironès	4	0,6%
Pla Estany	4	0,6%
Selva	4	0,6%
Urgell	4	0,6%



Per Sexes



Trams d'edat



RECURSOS HUMANS

EL CECAS COMPTA AMB UN EQUIP DE PROFESSIONALS I VOLUNTARIAT DE QUALITAT

PERSONAL CONTRACTAT

L'equip tècnic està format per 33 persones, 24 de les quals amb dedicació completa, que provenen de diferents camps professionals, per tal de poder donar una millor resposta a la població atesa: 3 metges, 10 psicòlegs, 5 treballadors socials, 6 educadors socials, 2 integradors socials, 1 Diplomada en infermeria, 1 pedagoga, 1 magisteri, 1 xòfer, 1 administrativa, 1 Llicenciat en empresarials i 1 Llicenciada en matemàtiques.

Mitjançant conveni del CECAS amb diferents cooperatives són atesos els següents serveis:

- Organització de la intendència (a Barcelona i a Can Puig), 2 treballadores familiars.
- Reforç de l'atenció, els caps de setmana i les nits (als centres residencials de Barcelona, Can Puig i Tarragona), 12 educadors.

ELS VOLUNTARIS

La presència d'un nombrós grup de persones voluntàries és un fet que caracteritza el CECAS. La seva col·laboració és molt valorada i els usuaris han testimoniat en diverses ocasions el seu agraïment per l'atenció que reben.

El grup humà que forma el voluntariat compta amb més de 70 persones que d'una banda donen suport a les tasques de recepció, laboratori i farmàcia, cuina i administració, i, per l'altra, n'hi ha que dirigeixen activitats formatives, culturals, esportives i lúdiques.



DADES ECONÒMIQUES

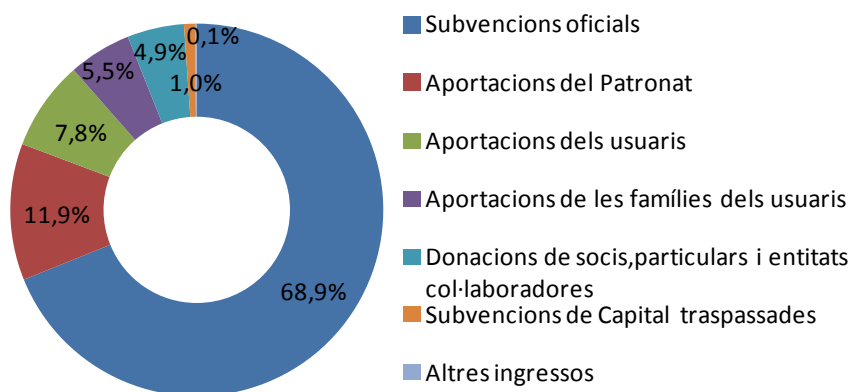
CAL REMARCAR QUE NO HEM COMPTABILITZAT LES APORTACIONS I CESSIONS D'ÚS PERQUÈ NO SUPOSEN UN DESEMBORSAMENT EFECTIU DE DINERS, I QUE SÓN MOLT IMPORTANTS PER LA NOSTRA ECONOMIA

Despeses	Euros
Despeses de personal, formació i altres desp.socials	1.171.795,92
Serveis de professionals independents i cooperatives	381.015,59
Despeses de voluntaris, col.laboradors i del Patronat	688,85
Ajudes monetàries als usuaris	38.484,74
Ajudes puntuals a altres entitats	7.112,87
Aliments	85.747,60
Medicaments	9.294,55
Neteja	18.631,27
Subministraments i comunicacions	27.297,58
Material oficina	8.943,17
Reparacions i conservació, parament	32.737,12
Arrendaments	6.112,00
Primes d'assegurances	5.846,28
Amortitzacions	45.757,40
Altres despeses (serv. bancaris, RRPP, tributs)	7.367,38
Total despeses	1.846.832,32

Ingressos	Euros
Subvencions oficials	1.267.685,77
Aportacions del Patronat	218.136,56
Aportacions dels usuaris	143.173,63
Aportacions de les famílies dels usuaris	100.290,22
Donacions de socis, particulars i entitats col.laboradores	90.627,88
Subvencions de Capital traspasades	17.610,64
Altres ingressos	2.597,57
Total ingressos	1.840.122,27

Total ingressos	1.840.122,27
Total despeses	1.846.832,32
Resultat	-6.710,05

Origen dels ingressos



L'Ajuntament de Barcelona cedeix gratuïtament la finca de Can Puig. Els Arquebisbats de Tarragona i Barcelona, i el Bisbat de Lleida, cedeixen els locals de les acollides. Les Càritas Diocesanes de Barcelona, Lleida i Tarragona paguen els subministraments d'aigua, electricitat, gas i telèfon dels locals d'acollida respectius.

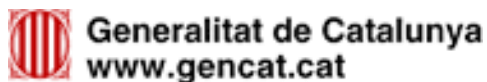
En relació als aliments, rebem donacions de la Fundació Banc dels Aliments, del Banc d'aliments de Creu Roja i de Càritas de Barcelona.

Els nostres comptes han estat auditats pel Censor Jurat de Comptes Sr. Josep Ramon Cot Gil, i l'entitat ha estat analitzada per la Fundación Lealtad, superant els criteris de transparència.



COL·LABORACIONS/AGRAÏMENTS

Amb el suport de:



I la col·laboració de:



Membres de:



Barcelona

C/Banyes Nous, 16 pisos 1er, 2n, 3er i 4rt 08002 Barcelona Telèfon: 93 317 78 20

C/Cervantes, 3. 08002 Barcelona

Can Puig. Carretera de l'Arrabassada km, 6,8. 08196 Sant Cugat del Vallès

Tarragona

C/August s/n (Edifici Carmelitas) 43003 Tarragona. Telèfon: 977 219 966

Lleida

Pl. Sant Josep, 2. 25002 Lleida Telèfon: 973 270 527